


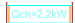


UWAGA

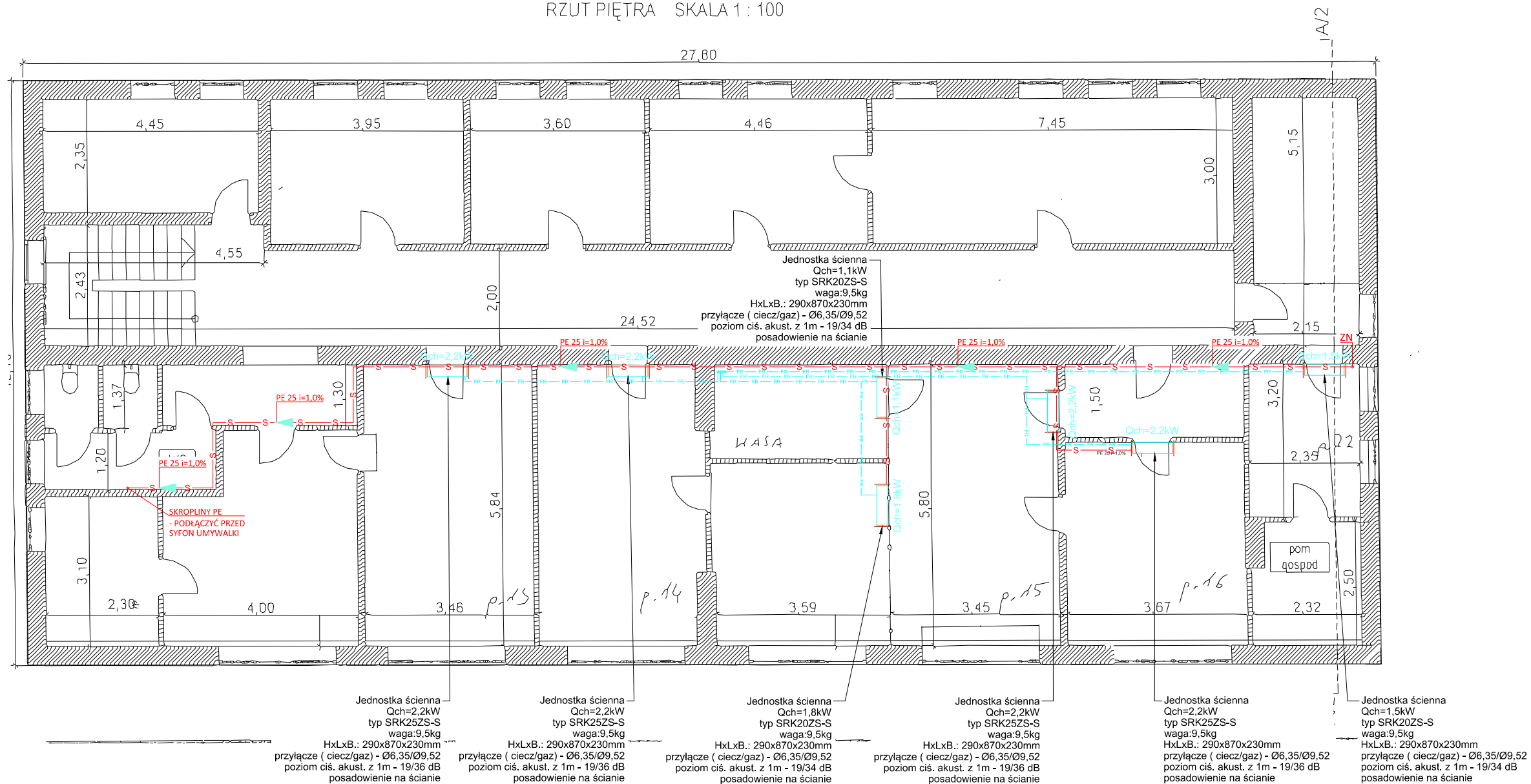
WYKONAWCA JEST ZOBOWIĄZANY DO SPRAWDZENIA WSZYSTKICH PODAWANYCH PRZEZ PROJEKTANTA WYMIARÓW I KĄTÓW. ROZWIĄZANIE PROJEKTOWE POWINNO BYĆ SPRAWDZONE PRZEZ WYKONAWCĘ POD WZGLĘDEM TECHNOLOGII I MONTAŻU. JEŻELI PRZED PRZYSTAPIENIEM DO PRAC LUB W TRAKCIE ICH TRWANIA, WYKONAWCA NAPOTKA ROZBIŻNOŚCI LUB NIEJASNOŚCI W DOKUMENTACJI, NIEZWŁOCZNIE POWIADOMI O TYM PROJEKTANTA CELEM ICH WYJAŚNIENIA. WSZELKIE ZMIANY, ZMIANY MATERIAŁÓW LUB TECHNOLOGII, MUSZĄ BYĆ WYPRZEDZAJĄCO UZGODNIONE I ZAACEPTOWANE PRZEZ INWESTORA I PROJEKTANTA. INFORMACJE ZAWARTE NA RYSUNKU NALEŻY ROZPATRYWAĆ ŁĄCZNIE Z RYSUNKAMI POZOSTAŁYCH BRANŻ PRZYGOTOWUJĄCYCH PROJEKTY DLA TEGO OBIEKTU ORAZ STANEM FAKTYCZNYM INSTALACJI ISTNIEJĄCYCH W BUDYNKU. INFORMACJE LUB WYMAGANIA PODANE W KTÓREJKOLWIEK CZĘŚCI DOKUMENTACJI PROJEKTOWEJ: RYSUNKOWEJ, OPISOWEJ CZY W SPECYFIKACJI MATERIAŁOWEJ LUB PRZEDMIARACH, SĄ OBOWIĄZUJĄCE DLA WYKONAWCY TAK JAKBY ZAWARTE BYŁY W CAŁEJ DOKUMENTACJI. ILOŚCI I DŁUGOŚCI MATERIAŁÓW PODANYCH W DOKUMENTACJI SĄ PODANE ORIENTACYJNIE. OBOWIĄZKIEM WYKONAWCY JEST UWZGLĘDNIENIE WSZYSTKICH ELEMENTÓW, KTÓRE ZOSTAŁY NARYSOWANE I OPISANE LUB NIEUJĘTE, A KONIECZNE DO PRAWIDŁOWEGO WYKONANIA INSTALACJI I JEJ FUNKCJONOWANIA.

LEGENDA

-  Piony instalacji klimatyzacji
-  Instalacja freonowa
-  Instalacja skroplin
-  Jednostka klimatyzacji wewnętrzna ścienna

Przewody instalacji freonowej oraz instalacji skroplin prowadzić pod stropem w korytkach instalacyjnych.

RZUT PIĘTRA SKALA 1 : 100



skala/ 1:100	data/ GRUDZIEŃ 2018	tytuł rysunku/ RZUT PIĘTRA 1	inwestor/ Miasto Czeladź - Miejski Ośrodek Pomocy Społecznej ul. 17 lipca 27 Czeladź	projektant/ Piotr Henc upr. nr SLK/2544/PWOS/09 sprawdzający!	główny projektant/ SANITCAD
nr rysunku/ IS-01	branża/ SANITARNA	projekt/ Projekt instalacji klimatyzacji dla planowanej dostawy wraz z montażem klimatyzacji w pomieszczeniach Miejskiego Ośrodka Pomocy Społecznej w Czeladzi przy ul. 17 Lipca 27	lokalizacja/ Miejski Ośrodek Pomocy Społecznej ul. 17 Lipca Czeladź	kreślił/ -	główny projektant/ Marcin Widerski Piotr Miskiewicz s.c. 43 - 600 Jaworzno, ul. Sądowa 5a Tel.: 784 569 147, 606 786 807 E-mail: biuro@sanitcad.pl
Kopiowanie w całości lub części, udostępnianie osobom trzecim bez naszej zgody jest prawnie zabronione.					